

Unsere Praxis

Wir bieten das gesamte Spektrum der Neuropädiatrie von einfachen Störungen über komplexe Erkrankungen bis hin zur Therapie seltener und schwer behandelbarer Symptomkomplexe auf universitärem Niveau an.

Für Kinder- und Jugendpsychiater und Kollegen aus gleichem Fachgebiet:

Gerne führen wir für Kollegen auch ausschließlich EEG-Kontrolluntersuchungen durch, um Ihnen die Weiterbetreuung Ihres Patienten weiterhin in Ihrer Praxis zu ermöglichen.

Wir nehmen uns Zeit für Sie!



Prof. Dr. med. Stephan A. König

Facharzt für Kinderheilkunde, Jugendmedizin und Verkehrsmedizin, Kinderarzt, Kinderneurologe, Neuropädiater

Ehem. Komm. Direktor der Universitätskinderklinik Mannheim

Urprüfer für Facharztkenntung Neuropädiatrie
Langjähriger Leiter der Neuropädiatrie Univ.-Kinderklinik Mannheim und komm. Direktor
Gutachter/Sachverständiger für den MDK und Gerichte
Verkehrsmedizinische Begutachtung
Neurophysiologie-Forschung in der Uniklinik Heidelberg
Ausgewiesener Experte für Epilepsie und Antiepileptika
Expertise in Vagus-Nervstimulation und seltenen Erkrankungen
Expertise für schwere Behinderungen
ADHS-KIDIS-Elterntrainer
Entspannungstrainer
Sozialpädiatrische und palliative Versorgung



Dr. med. N. Samina Shazi-König

Komplementärmedizinische Leistungen, Praxismanagerin, Datenschutzbeauftragte

Forschungstätigkeit im Bereich Neuro-Pädiatrie und CML
Eh. Onkologie Uniklinik Mannheim und Europäisches Leukämie-Netzwerk
Studium Fakultät Heidelberg/Mannheim
ADHS-KIDIS-Elternschulung
Entspannungsverfahren
Komplementärmedizinische Beratung
Psychosomatische Grundversorgung
Individuelle Gesundheitsleistungen (Privatärztlich)
Sonographie DEGUM
Akupunktur
Manualthherapie

Unsere Standorte

Unsere Praxisräume sind behindertengerecht, auch der Zugang ist barrierefrei möglich, an beiden Standorten sind reichlich kostenfreie Parkplätze vorhanden, ein Parkhaus befindet sich im Gebäude Oggersheim.

Es erwartet Sie ein freundliches und kompetentes Praxis-Team!

Standort Ludwigshafen Oggersheim

Schwerpunktpraxis für Neuropädiatrie

Schillerplatz 12-14

67071 Ludwigshafen/Rhein

Tel.: 0621 690878-0

Sprechzeiten:

Mo-Di: 08:00 - 17:00 Uhr

Mi: 08:00 - 13:00 Uhr

Do-Fr: 08:00 - 17:00 Uhr

Standort Schriesheim (Privatpraxis)

ZNS-Privatpraxis

„Hübsch'sche Mühle“

Talstraße 1

69198 Schriesheim

Tel.: 06203 9578700

Sprechzeiten:

Mo: 08:30 - 17:00 Uhr

Mi: 08:30 - 13:00 Uhr

Fr: 08:30 - 17:00 Uhr

Termine ausschließlich nach Vereinbarung!

Helfen Sie uns zu helfen!



MEHR ÜBER DIE NEURO-KIDS ERFAHREN SIE UNTER:

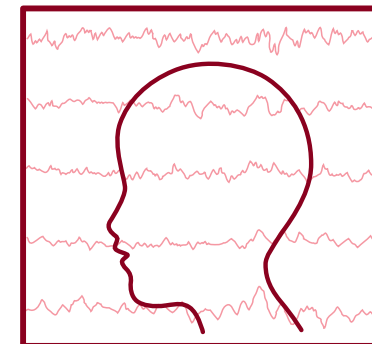
www.neurologisch-krankes-kind.de

neurologie-koenig.de



*Man sieht nur mit dem Herzen gut.
Das Wesentliche ist für die Augen unsichtbar.*

Antoine de Saint-Exupéry aus „Der kleine Prinz“



Prof. Dr. Stephan König

ZNS-Privatpraxis

&

Schwerpunktpraxis für Neuropädiatrie

Kinder- und Jugendmedizin,
Kinderneurologie/Neuropädiatrie, Verkehrsmedizin

neurologie-koenig.de

Liebe Patientinnen und Patienten, liebe Eltern

Kinder liegen uns am Herzen!

Unsere Praxen an den Standorten Ludwigshafen Oggersheim und Schriesheim sind spezialisiert auf Kinderheilkunde und Jugendmedizin und decken schwerpunktmäßig das gesamte Spektrum der Neuropädiatrie ab.

Besonders großen Wert legen wir auf eine individuelle, ganzheitliche Betreuung unserer Patienten.

Es ist uns wichtig, dass Sie *einen* Ansprechpartner haben, der Sie und Ihr Kind vom Erstgespräch über die Diagnosefindung bis hin zur Therapiebegleitung kompetent betreut.

Wir sprechen:

Arabisch, Englisch, Französisch, Hindi, Italienisch, Portugiesisch, Punjabi, Spanisch, Türkisch und Urdu.

ZNS-Privatpraxis in Schriesheim

In unserer Praxis in Schriesheim liegt unser Fokus auf Privatversicherten und Selbstzahlern JEDER ALTERSSTUFE.

Unsere Leistungen auf einem Blick:

- Verkehrsmedizinische Begutachtungen
- Testpsychologische Verfahren
- EEG-Ambulanz
- ADHS-Ambulanz
- Schulprobleme
- Hochbegabung
- Teilleistungsstörungen, Lese-Rechtschreibstörung, Rechenstörung
- Epilepsie, Autismus und Multiple Sklerose
- Seltene Erkrankungen und Stoffwechselstörungen
- Genetische Störungen und Missbildungen
- Kopfschmerzen/Migräne
- Schlafstörungen
- Schmerztherapie
- Vagus-Stimulator
- Parenterale Ernährung



Leistungen



- EEG-Ambulanz inklusive Schlaf-EEG ab dem Neugeborenenalter mit simultaner Videoaufzeichnung bei Bedarf
- VERKEHRSMEDIZINISCHE BEGUTACHTUNG
- GUTACHTEN-ERSTELLUNG (Verkehrsmedizin, private Gutachten, Schwerbehindertenrecht, Sachverständigengutachten für Gerichte oder MDK)
- SECOND OPINION/Zweitmeinung bei neuropädiatrischen und verkehrsmedizinischen Fragestellungen
- Verkehrsmedizinische Testverfahren (TAP-M)
- Neuropsychologische Testverfahren (Hochbegabung, LRS, Dyskalkulie, ADHS, Autismus etc.)
- EPILEPTOLOGIE mit komplexen oder therapierefraktären Epilepsien
- Nebenwirkungen von Antiepileptika
- SELTENE UND SELTENSTE ERKRANKUNGEN
- Neurometabolische Störungen
- Heterodegenerative Störungen des neuromuskulären Apparates
- Missbildungen des Nervensystems
- Hirntumore mit vaskulären/entzündlichen/traumatischen Schäden des ZNS
- Bewegungsstörungen und geistige Behinderungen
- ANGST-STÖRUNG
- Depressionsbefragung
- Gewichtsprobleme/Adipositas
- Arbeitsuntersuchung gemäß Jugendschutzgesetz
- Psychosomatische Grundversorgung
- Versorgung von Patienten mit implantiertem Port-Kathetersystem
- Migräne und andere Kopfschmerzentitäten
- Lese- und Rechtschreibstörung (inkl. testpsychol. Diagnostik)
- Dyskalkulie (inkl. testpsychol. Diagnostik)
- ADHS-Ambulanz (inkl. testpsychol. Diagnostik)
- Schulprobleme (inkl. testpsychol. Diagnostik)

- Entwicklungsstörungen
- Stoffwechseldefekte
- Multiple Sklerose
- Autismus (inkl. testpsychol. Diagnostik mittels ADI-R und ADOS)
- Versorgung nach Implantation eines Vagus-Nerv-Stimulators oder PEG-Anlage
- Genetische Störungsbilder (Fragiles X-Syndrom etc.)
- Frühkindliche Entwicklungsdiagnostik z.B. bei Frühgeborenen
- Schmerztherapie
- Ultraschalldiagnostik (Sonographie Abdomen/Schilddrüse/Schädel/Lymphknoten)
- Labor: Stoffwechseldiagnostik (24 h Sammelurin)/genetische Diagnostik
- 12-Kanal-EKG
- Kreislauftest nach Schellong
- Interdisziplinäre Kooperation und Netzwerke (Heidelberg/Mannheim/Ludwigshafen/Kehl-Korg)

In unserer Praxis am Standort Oggersheim zusätzlich:

- NEUROKARDIALE FUNKTIONSDIAGNOSTIK (SCHELLONG-TEST/ SYNKOPENDIAGNOSTIK)
- Evozierte Potentiale/Neurophysiologie: Nervenleitgeschwindigkeit/SEP/VEP/AEP/BERA (Hirnstammaudiometrie)

Zusatzangebote an beiden Standorten:

Entspannungsverfahren (Kursleiterzertifikat)
Zertifiziertes ADHS-Elterntaining („Kidis-Schulung“)
Komplementärmedizin, Ayurveda, Homöopathie, Manualtherapie, TENS-Therapie, Akupunktur, Neurostimulationsverfahren u.a.